

**橡膠輸送專業 · 各型吊車製造 · 整廠塗裝設備  
油桶搬運車 · 四輪台車 · 油壓升降台 · 修護 · 保養  
油壓堆高機 · 油壓托板車 · 各型輸送機械**



皮帶桌面輸送機



載重：500 ~ 10000 公斤  
尺寸可依客戶需要

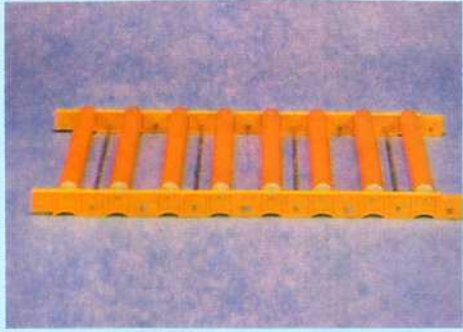


橡膠輸送機



多用途輸送機

塑膠滾筒：美觀、輕便適合倉庫、生產線、上下貨櫃、卡車…拆裝快速。潤滑件高，不生銹。



直滾輪 Vertical roller wheel

ITEM NO:7208      Item No:7208  
 單位長：1010m/m      Unit length:1010m/m  
 寬：450m/m      width:450m/m  
 高：72m/m      height:72m/m

彎式 Bending Type

ITEM NO:8910      Item No:8910  
 單位長：1050m/m      Unit length:1050m/m  
 寬：450m/m      width:450m/m  
 高：89m/m      height:89m/m

捲式 Dialing Type

ITEM NO:7810      Item No:7810  
 單位長：1090m/m      Unit length:1000m/m  
 寬：450m/m      width:450m/m  
 高：78m/m      height:78m/m



槽型輕便皮帶輸送機 可依客戶尺寸訂製



平型輕便皮帶輸送機



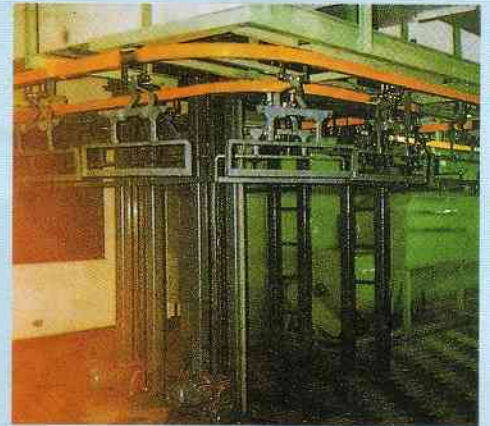
擱板輸送機



自流式輸送機 (FREE FLOW C/V)



水平循環式鏈條輸送機



懸吊系統輸送機



斜坡皮帶輸送機



鏈條、滾筒輸送機

自走式拖板車  
1000～2000kg  
CPR-15S



油壓拖板車

型式	SLP-2000	SLP-3000
載重	2000kg	3000kg
最低尺寸	85m/m	
最高尺寸	205m/m	
叉臂尺寸	寬	長
	520	900
	520	1050
	680	1150
	680	1200

仕樣 型式	能力 (kg)	最低位	最高位	フォーク(mm)			全長 (mm)	走行速度 (km/h)		充電器	自重 (kg)
		(mm)	(mm)	長さ	外幅	内幅		無負荷	負荷		
		A	B	C	D	E	F				
CPHR-10S	1,000	80	200	1,070	580	280	1,665	H.3.0	H.2.0	搭載式 (充電式)	195
CPR-10S								L.2.5	L.1.5		205
CPHR-12S	1,200	80	200	1,070	580	280	1,740	H.4.0	H.3.0	別置式 (充電式)	255
CPR-12S								L.3.0	L.1.5		275
CPHR-15S	1,500	85	205	1,220	685	345	1,890	H.4.0	H.3.0	別置式 (充電式)	257
CPR-15S								L.3.0	L.2.0		277
CPR-18L	1,800	85	205	1,220	685	345	1,890	H.4.0	H.3.0		340
CPR-20L	2,000	85	205	1,220	685	345	1,890	L.3.0	L.2.0		342



昇降車 TF-300kg,750kg

型式	SLF-150	SLF-300	SLF-750
載重	150kg	300kg	750kg
台面尺寸	700m/mx450m/m	815m/mx500m/m	1000m/mx513m/m
台面最低	210m/m	270m/m	410m/m
台面最高	740m/m	900m/m	1000m/m
入力回数	約20回	約25回	約50回
自重	34kg	72kg	110kg

進口油壓拖板車  
1000kg～3000kg



規格	CP-20S	CP-20L	CP-25S	CP-25L	CP-30S	CP-30L
載重	2000	←	2500	←	3000	←
台(叉)x長x寬	1070x520	1220x685	1070x520	1220x685	1070x520	1220x685
揚程	←	←	←	←	←	←
全長	1450	1600	1450	1600	1450	1600
自重	79	87	86	97	113	129



電動 YDS-500-1000kg



手動 YHS-700-1000kg

型式 Type	載重 Dead Weight	揚高 Elevating	外型 Configuration			叉臂 Fork Arm			重量 Weight
			機長 Length	機寬 Width	機高 Height	叉長 Fork Length	叉距 Fork Distance	叉寬 Fork Width	
YHS-700	700kg	1500mm	1200mm	750mm	1900mm	650mm	270 ~ 720mm	75mm	150kg
YHS-1000	1000kg	1500mm	1450mm	750mm	1900mm	800mm	270 ~ 720mm	125mm	185kg
YDS-500	500kg	80 ~ 2500mm	1330mm	760mm	1800mm	650mm	270 ~ 720mm	125mm	270kg
YDS-1000	1000kg	80 ~ 2500mm	1480mm	760mm	1800mm	800mm	270 ~ 720mm	125mm	350kg



折疊迷你車



四輪台車

手動傾倒式油桶堆高機

電動傾倒式油桶堆高機

型式 Type	載重 Dead Weight	揚高 Elevating	旋轉度 Rotary Degree	蓄電池 Storage Battery	充電 Night Electricity	機長 Length	機高 Height	機寬 Width
電動 Electric	350kg	2500mm	360°	12VxN50x2	AC110	1340mm	1800mm	930mm
手動 Manual	350kg	1500mm	360°	—	—	1050mm	1900mm	970mm



油桶搬運車 350kg



迷你堆高機 TF-400kg

台面揚高 1100m/m  
 台面最低 90m/m  
 台面長、寬、高  
 610m/mx570m/mx60m/m



全電動自走式堆高機



全電動自走式堆高機



運成工業有限公司

YUNN CHERNG INDUSTRIAL CO., LTD.

台北縣新莊市民安西路 391 號

NO.391, MIN AN SHI ROAD, SHIN CHUANG CITY,

TAIPEI HSIEN, R. O. C.

TEL:(02)2026200·2041306

FAX:(02)2041306

經銷商：

